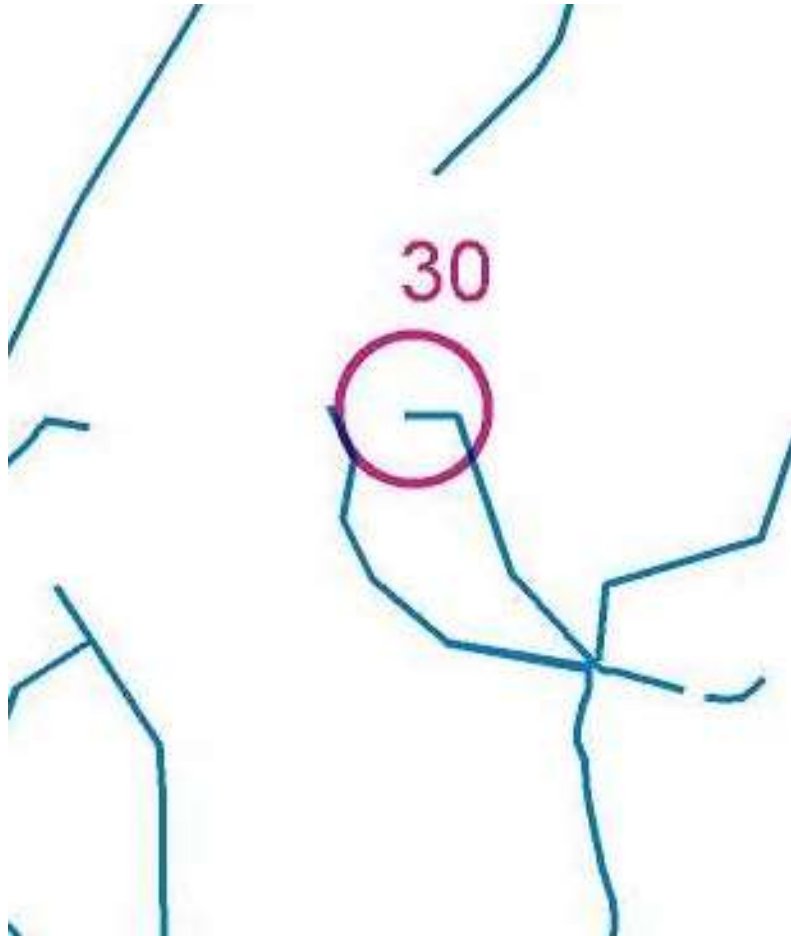


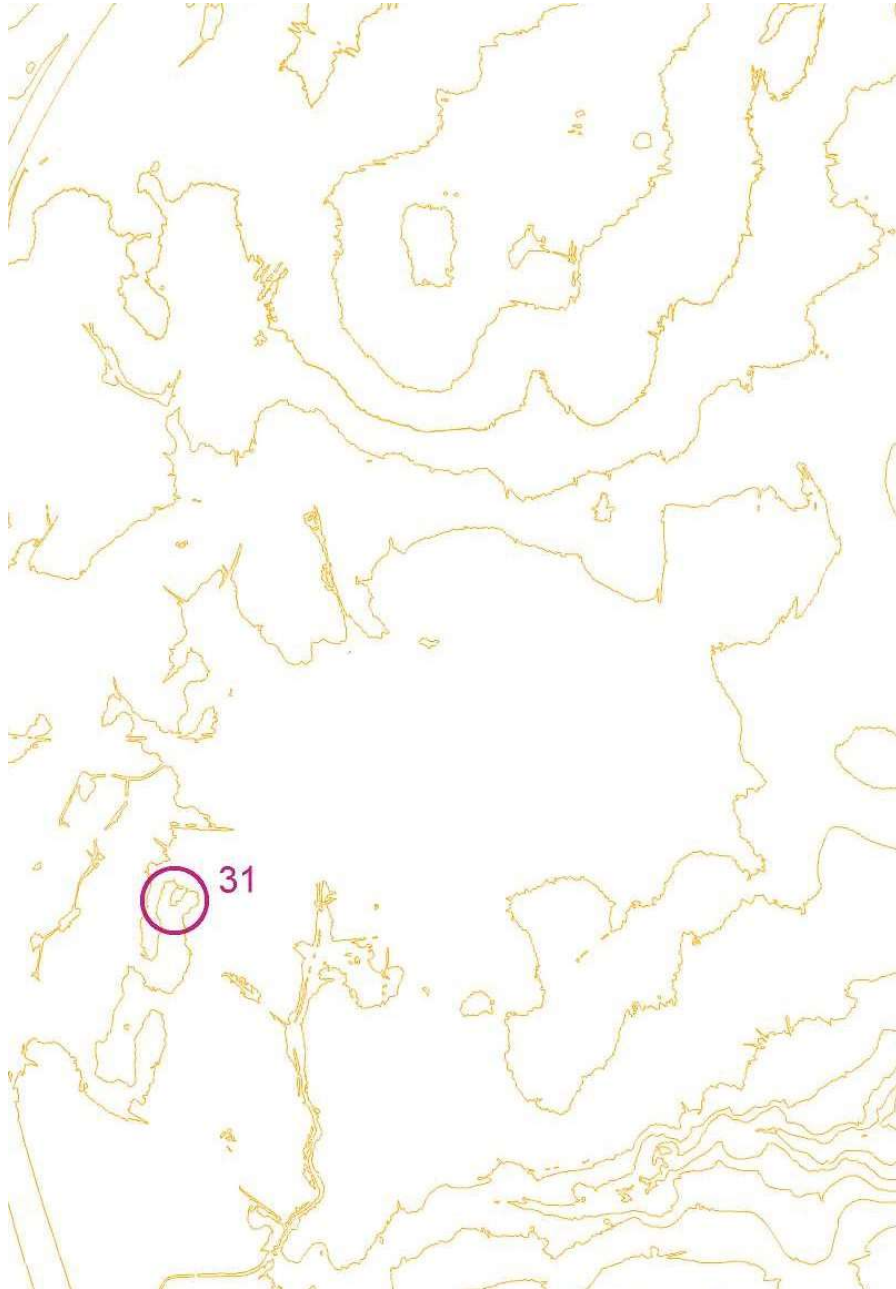
POST 30



FIDUSTEAM 2020

Christa Blach og Nicolai Wind

POST 31



FIDUSTEAM 2020

Christa Blach og Nicolai Wind

POST 32



POST 33



FIDUSTEAM 2020

Christa Blach og Nicolai Wind

POST 34

185

POST 35

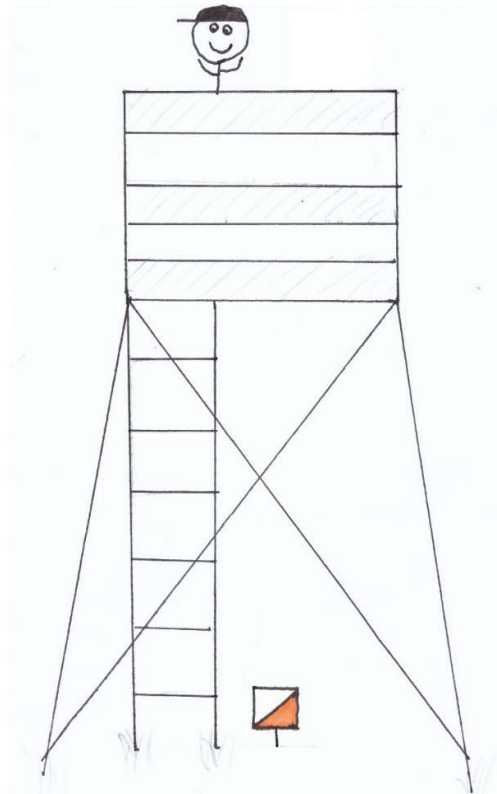
Manden ville vandre sig en tur i den fine skov i Lilballe!

Han blev sat af ved rundkørslen, og startede sin færden med at gå langs med grøften mod sydøst.

Han gik denne rute et stykke tid, inden han mødte sten.

Da det var ved at blive sent,
og solen var på vej ned,
besluttede han derfor at jage
solens sidste stråler.

Han stoppede op i et
udsigtstårn og nød synet af de
allersidste stråler, inden solen
forsvandt i horisonten.



POST 36

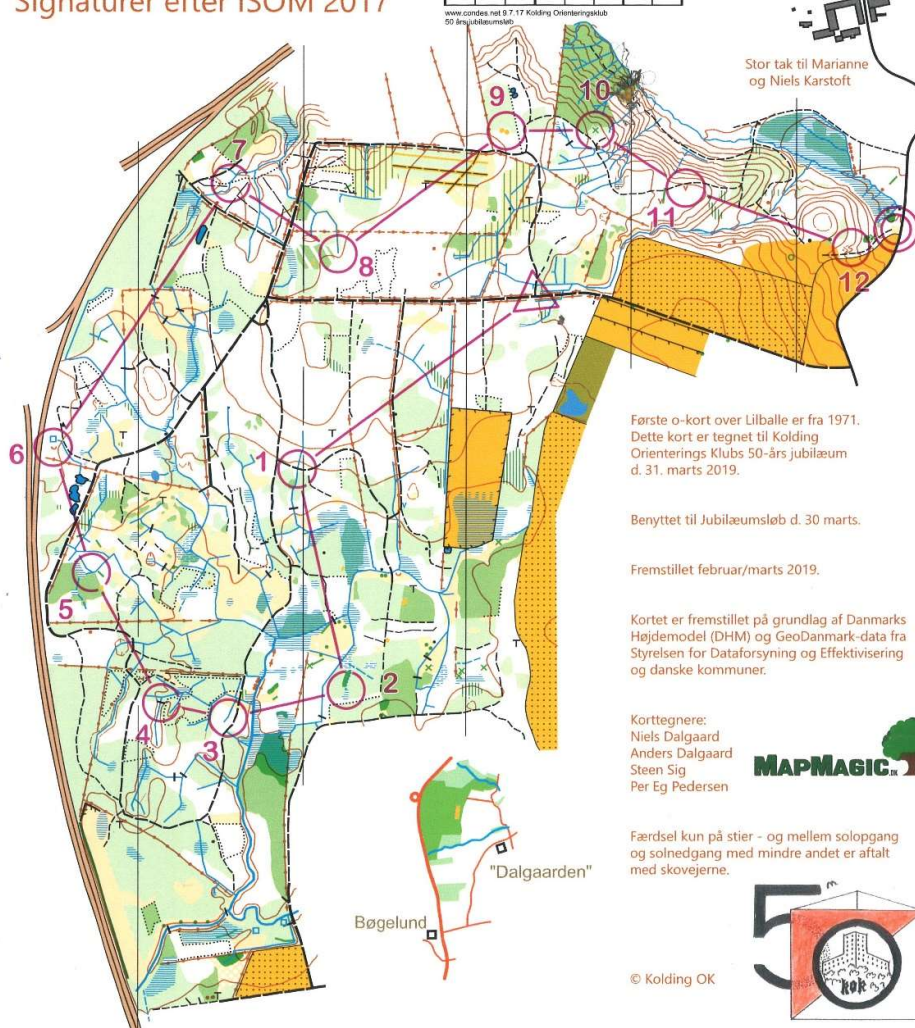
LILBALLE

Målestok 1:7.500
 Ækvidistance 2,5 meter
 Fremstillet 2019
 Signaturer efter ISOM 2017

50 års jubilæumsløb		
Bane 3	3,1 km	
1	42	✓
2	64	○
3	38	<
4	33	✓
5	32	✓
6	36	✓

7	46	✗	✗	
8	50	↓		
9	54	→		
10	60	⊗	⊙	
11	59	∨		
12	62	∩		

○ < 75 m > ⊙



FIDUSTEAM 2020

Christa Blach og Nicolai Wind

POST 37



FIDUSTEAM 2020

Christa Blach og Nicolai Wind

POST 38

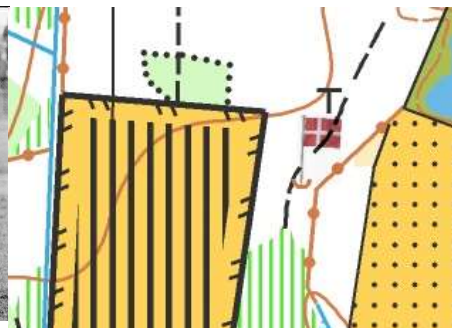


FIDUSTEAM 2020

Christa Blach og Nicolai Wind

POST 39

d. 02-02-2020



POST 40

Thy

Thyborøn

Thisted Tilst

Them

Tarm

Tørring

Tobøl

Toftlund

Tåstrup

Tarup

Tønder

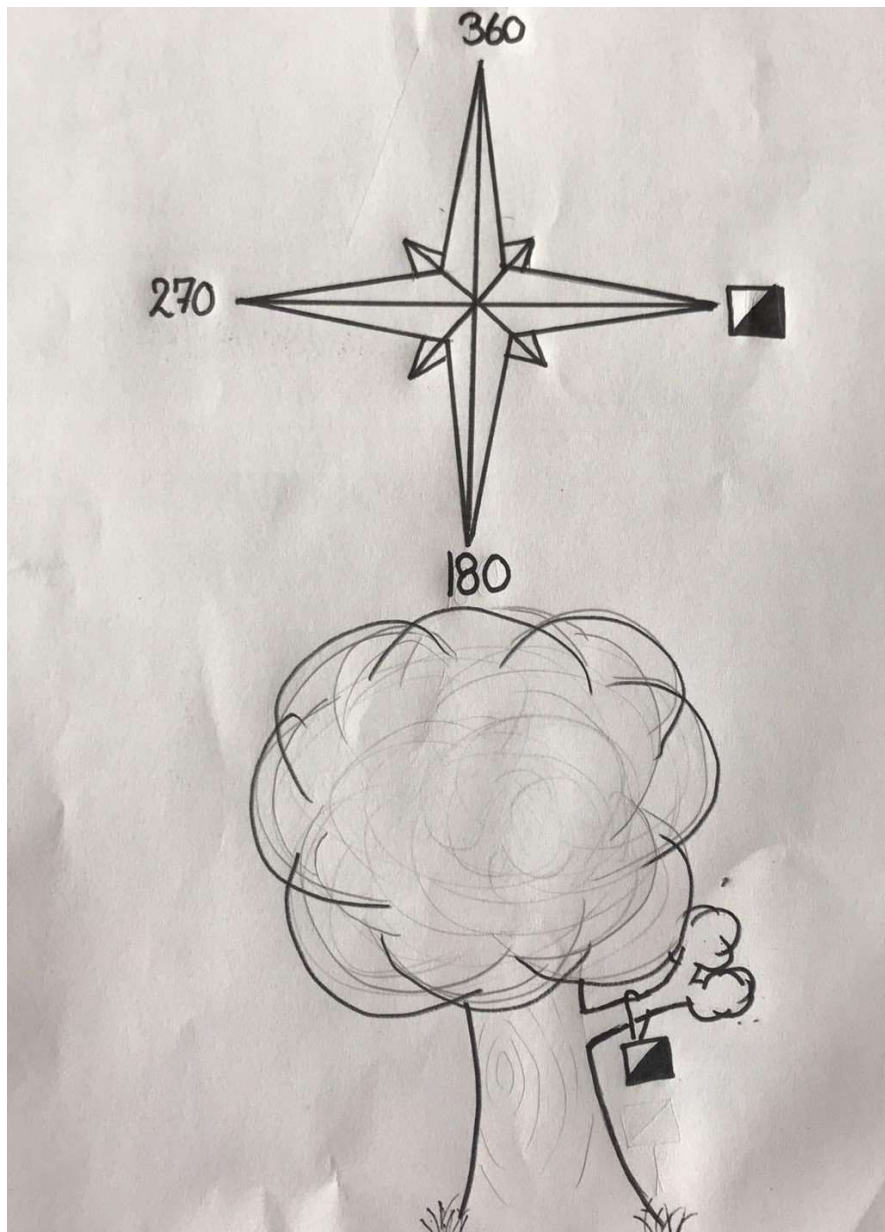
Tinglev

Tyskland

FIDUSTEAM 2020

Christa Blach og Nicolai Wind

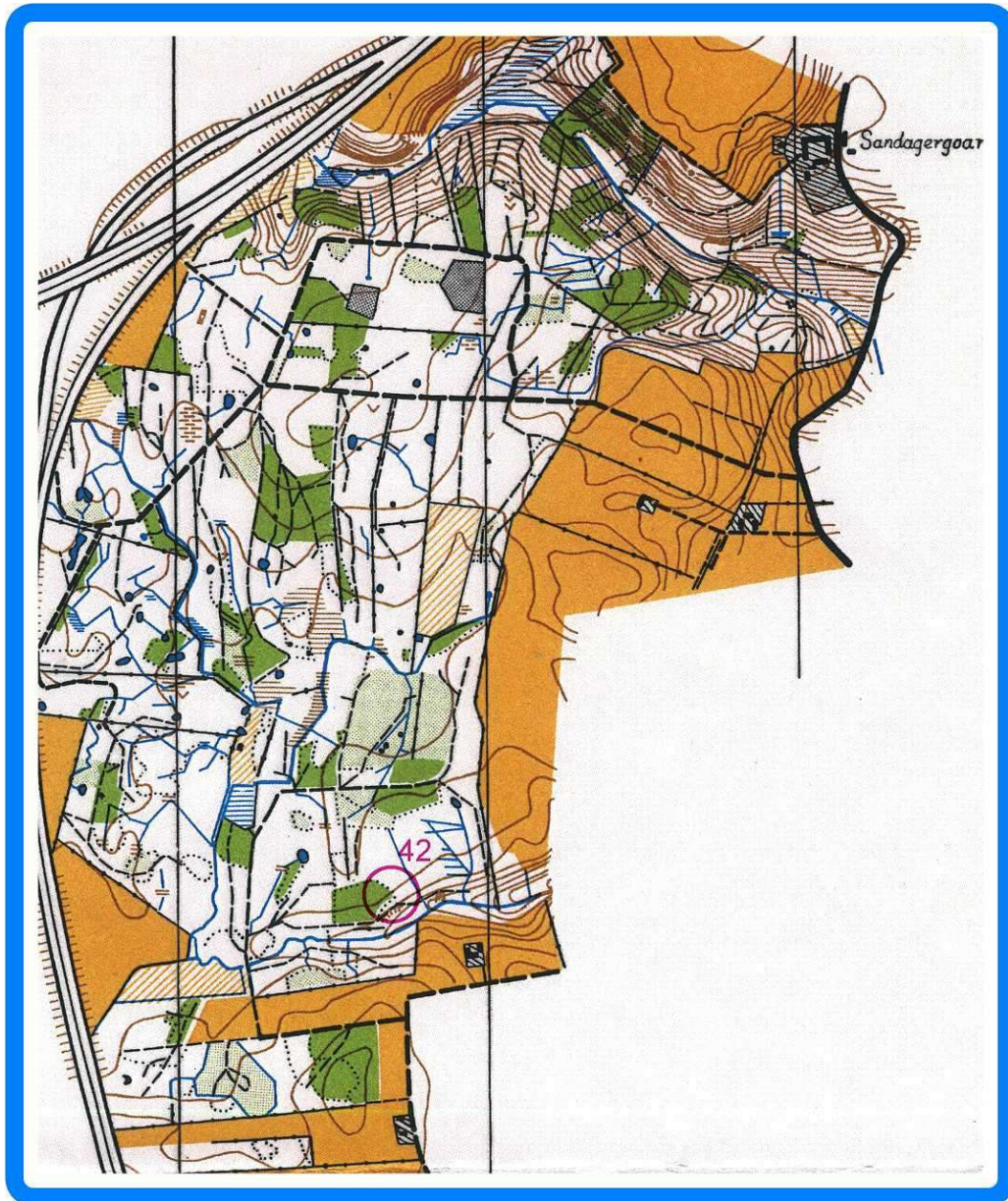
POST 41



FIDUSTEAM 2020

Christa Blach og Nicolai Wind

Post 42



FIDUSTEAM 2020

Christa Blach og Nicolai Wind

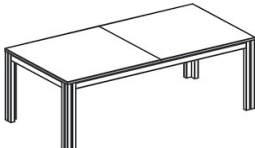
Post 44

Kortets


Største

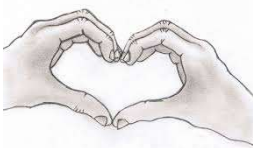


Træ.

Post 45

N  ÷ b

  ÷ o + e

H  ÷ r + s

 ÷ erte  ÷ e  ÷ t

Post 46



FIDUSTEAM 2020

Christa Blach og Nicolai Wind